



Equipos y Accesorios

PC125M

Perma-Crimp™



PC125M

Descripción

Ideal para ser transportada al lugar de trabajo a través del soporte y una manija, la PC125M es ideal para los requerimientos portátiles de crimpado. Ya sea llevada al sitio de trabajo y utilizada en un vehículo o incluso fija en el taller, la PC125M es diseñada como crimpadora de bajo volumen o uso ocasional. El diámetro de crimpado es elegido y controlado con un micrómetro de fácil lectura. Esta crimpadora se entrega con los componentes necesarios para cumplir con los requerimientos del usuario. La PC125M tiene 3 opciones de energía. No es requerida una fuente de energía eléctrica si se usa la opción manual o de bomba neumática. La PC125M 1/2HP, 110V bomba eléctrica está disponible también. La PC125M incluye empujador de dado, base, anillo de compresión, placa de presión y un micrómetro métrico. Bombas y dados son vendidos por separado.

Características

- › Fácil lectura, micrómetro métrico completamente ajustable permite con precisión establecer diámetros de crimpado hasta una exactitud de +/- .1mm
- › Diseño de campo con base vertical para mejor visibilidad del operador
- › Empujador removible y conjunto de dado-resorte para fácil carga
- › Cilindro 60 toneladas
- › Dos piezas, diseño de dado "deslizante" para fácil instalación
- › Ligera y portátil para usar en campo
- › Código de colores en conjunto de dados para rápida elección y colocación
- › Manual, neumática o con motor eléctrico

Capacidad

- › D.I. 1/4" hasta 1 1/4" en manguera de 2 trenzas y D.I. 1 1/4" en manguera 4-espiras todo tipo y estilo de conexiones y configuraciones incluyendo la mayoría con dobleces

Fuente de Potencia

- › Opcional Bomba Manual de Dos Posiciones, 10,000 psi (PC125-HPump)
- › Opcional Bomba Aire/Hidráulica, 10,000 psi usando 80 psi de aire (PC125-PPump)
- › Opcional Bomba Eléctrica 1/2 HP, 110V CA, monofásica, 50-60Hz (PC125M-.5EPump) con interruptor de pie

Capacidad de Aceite: 1 galón

Montaje: Base Incluida

Dimensiones: 14" L x 11" W x 23 1/2" H

Peso: 45 lbs. (20.65 kg)

Dados

Número de Parte	D.I.	Número de Parte	D.I.
PC125-8.5 Negro	8.5mm	PC125-27 Café	27mm
PC125-12 Negro	12mm	PC125-31 Plata	31mm
PC125-14 Rojo	14mm	PC125-34 Morado	34mm
PC125-16 Azul	16mm	PC125-41 Naranja	41mm
PC125-19 Verde	19mm	PC125-45 Negro	45mm
PC125-23 Amarillo	23mm	PC125-50 Negro	50mm

Opciones

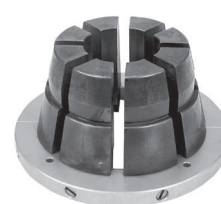
- › PC125M-Skit incluye la crimpadora PC125M y 5 dados incluyendo 16mm, 19mm, 23mm, 31mm, 41mm de 1/4" hasta 1" manguera de 1-trenza y 2-trenzas
- › PC125-Shelf - Estantería Negra de Almacén de Dados 13" profundidad x 12.5" ancho x 15" alto, 12 lbs
- › PC125-Hpump - Bomba Manual de Dos Posiciones
- › PC125-Ppump - Bomba Aire/Hidráulica
- › PC125M-.5EPump - Motor Eléctrico 1/2 HP, 110V

Piezas de Repuesto

- › PC125M-Pusher - Empujador de Anillo de Dado
- › PC125-Cring - Anillo de Compresión
- › PC125-Pplate - Plato de Presión
- › PC125-Die Screw - Tornillo de Dado
- › PC125-Die Spring - Resorte de Dado
- › PC125-Hpump - Opcional Bomba Manual de Dos Posiciones
- › PC125-Ppump - Opcional Bomba Aire/Hidráulica
- › PC125M-.5EPump - Opcional Motor Eléctrico 1/2 HP, 110V
- › PC900-Grease-3 oz. - Grasa para alta presión en un tubo de 3 oz.
- › PC900-Grease-1 lb. - Grasa para alta presión en envase de 1 lb.
- › PC900-AerosolLube - Grasa para alta presión en lata de aerosol

Motor Eléctrico
(PC125M-.5EPump)

Micrómetro



PC125 Dado



Bomba Manual (PC125 HPump)

PC125 Estantería
de AlmacénBomba de Aire/Hidráulica
(PC125-PPump)

PC125RCD

Perma-Crimp™



PC125RCD

Descripción

La crimpadora PC125 portátil, con un diseño de campo, empujador removible y fácil de usar, conjunto de dado-resorte, es diseñada para un alto volumen de producción y uso repetitivo. El diámetro de crimpado es elegido y controlado con un micrómetro de fácil lectura. La PC125 está fabricada para servicio en taller e incluye la crimpadora y motor eléctrico de 1HP, 110V sobre una base común, anillo de compresión, plato de presión, empujador magnetizado para anillo de dado, interruptor colgante de paro/encendido, micrómetro métrico, sujetador ajustable de conexión y retén ajustable de retorno.

Características

- › Fácil lectura, micrómetro métrico completamente ajustable permite con precisión establecer diámetros de crimpado hasta una exactitud de +/-1mm
- › Diseño de campo con base vertical para mejor visibilidad del operador
- › Empujador removible y conjunto de dado-resorte para fácil carga
- › Cilindro 60 toneladas
- › Apagado automático para crimpados precisos
- › Retén ajustable de retorno-limita la retracción del pistón para crimpados continuos y rápidos
- › Sujetador ajustable de conexión para el exacto posicionamiento del ensamble repetitivo dentro de los dados
- › Dos-piezas, diseño de dado "deslizante" para fácil instalación y bajo mantenimiento
- › Base común para montaje de banco
- › Código de colores en conjunto de dados para rápida elección y colocación
- › Motor 1-HP, 110V
- › Activación neumática (no cables eléctricos) de interruptor remoto colgante

Capacidad

- › D.I. 1/4" hasta 1 1/4" en manguera de 2 trenzas y D.I. 1 1/4" en manguera 4-espirales todo tipo y estilo de conexiones y configuraciones incluyendo la mayoría con dobleces

Fuente de Potencia

- › Motor Eléctrico con interruptor neumático colgante de paro/encendido 1 HP, 110V CA, monofásica, 50-60 Hz, (PC125/150-E1PUMP)

Capacidad de Aceite: 1 galón

Montaje: Crimpadora y motor instalado sobre base

Dimensiones: 20" L x 11" W x 19" H

Peso: 125 lbs. (57.4 kg)

Dados

Número de Parte	D.I.	Número de Parte	D.I.
PC125RCD-8.5 Negro	8.5mm	PC125RCD-34 Morado	34mm
PC125RCD-12 Negro	12mm	PC125RCD-41 Naranja	41mm
PC125RCD-14 Rojo	14mm	PC125RCD-45 Negro	45mm
PC125RCD-16 Azul	16mm	PC125RCD-50 Negro	50mm
PC125RCD-19 Verde	19mm	PC125RCD-AC06	14mm
PC125RCD-23 Amarillo	23mm	PC125RCD-AC08	18.5mm
PC125RCD-27 Café	27mm	PC125RCD-AC12	22.4mm
PC125RCD-31 Plata	31mm		

Opciones

- › PC125RCD SKit incluye la crimpadora PC125RCD y 8 dados incluyendo 16mm, 19mm, 23mm, 27mm, 31mm, 34mm, 41mm, y 50mm de 1/4" hasta 1-1/4" 1-trenza, 2-trenzas, y manguera 4-espirales
- › PC125-Shelf - Estantería Negra de Almacén de Dados 13" profundidad x 12 1/2" ancho x 15" alto, 12 lbs.

Piezas de Repuesto

- › PC125-Pusher - Empujador de Anillo de Dado con Magneto
- › PC125RCD Plato de Presión
- › PC125-Cstop - Sujetador Ajustable de Conexión
- › PC125/150-Switch - Interruptor Neumático Colgante Encendido/Paro para Bomba 1 HP
- › PC125/150-E1Pump - Bomba Eléctrica 1 HP 110V
- › PC900-Grease-3 oz. - Grasa para alta presión en un tubo de 3 oz.
- › PC900-Grease-1 lb. - Grasa para alta presión en envase de 1 lb.
- › PC900-AerosolLube - Grasa para alta presión en lata de aerosol



Micrómetro



PC125RCD Juego de Dados



PC125 Empujador Magnético



PC125 Estantería de Almacén



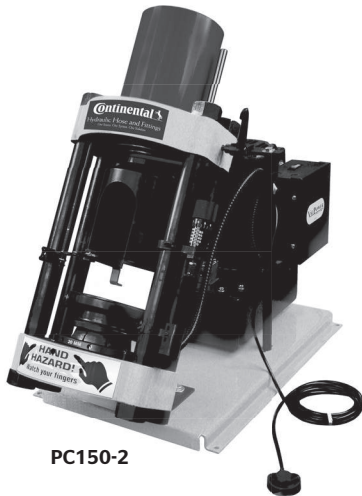
PC125 Sujetador de Conexión



PC125 Retén de Retorno

PC150

Incluyendo PC150-1 y PC150-2 | Perma-Crimp™



PC150-2

Descripción

La PC150 es una crimpadora estacionaria con mayor potencia para fabricación de ensambles de manguera con calidad, rápidos y fáciles. Su diseño de campo con empujador removible y configuración de dado "deslizante" permite una buena visibilidad y fácil instalación de dados y ensambles de manguera. El diámetro de crimpado es elegido y controlado con micrómetro de fácil lectura. Diseñada para manejar altos volúmenes en un ambiente de taller, la PC150-2 incluye la crimpadora y bomba de 2 HP sobre una base común, plato de presión, anillo de compresión, empujador de anillo de dado, interruptor remoto colgante paro/encendido, micrómetro métrico, sujetador ajustable de conexión, retén ajustable de retorno y trabajo ligero. La opción PC150-1 incluye todos los componentes de la PC150-2 y una bomba 1 HP.

Características

- Fácil lectura, micrómetro métrico completamente ajustable permite con precisión establecer diámetros de crimpado hasta una exactitud de $\pm 0.1\text{mm}$
- Diseño de campo con base vertical para mejor visibilidad del operador
- Empujador removible y conjunto de dado-resorte para fácil carga
- Cilindro 80 toneladas
- Apagado automático para crimpados precisos
- Retén ajustable de retorno-limita la retracción del pistón para crimpados continuos y rápidos
- Sujetador ajustable de conexión para el exacto posicionamiento del ensamble repetitivo dentro de los dados
- Dos-piezas, diseño de dado "deslizante" para fácil instalación
- Base común para montaje de banco
- Código de colores en conjunto de dados para rápida elección y colocación
- Bomba 2-HP, 220V
- Activación neumática (no cables eléctricos) de interruptor remoto colgante

Capacidad

- D.I. 1/4" hasta 1 1/2", manguera 2 trenzas y manguera 4-espinales todo tipo y estilo de conexiones y configuraciones incluyendo la mayoría con doblesces

Fuente de Potencia

- Bomba Eléctrica 2 HP, 220V CA, monofásica, 50-60 Hz (PC150-E2Pump) para crimpadora PC150-2
- Opcional Bomba Eléctrica 1 HP, 110V CA, monofásica, 50-60 Hz (PC125/150-E1Pump) para crimpadora PC150-1

Capacidad de Aceite: 1 galón

Montaje: Crimpadora y bomba instalada sobre base

Dimensiones: 32" L x 16 1/2" W x 29" H

Peso: 275 lbs. (126.2 kg)

Dados

Número de Parte	D.I.	Número de Parte	D.I.
PC150-8.5 Negro	8.5mm	PC150-27 Café	27mm
PC150-12 Negro	12mm	PC150-31 Plata	31mm
PC150-14 Rojo	14mm	PC150-34 Morado	34mm
PC150-16 Azul	16mm	PC150-41 Naranja	41mm
PC150-19 Verde	19mm	PC150-45 Negro	45mm
PC150-23 Amarillo	23mm	PC150-50 Negro	50mm
PC150-27 Café	27mm	PC150-56 Negro	56mm

Opciones

- PC150-1Skit incluye crimpadora PC150-1 y 7 dados incluyendo 16mm, 19mm, 23mm, 31mm, 41mm, 50mm, 56mm para manguera 1/4" hasta 1 1/2" 1-trenza a 4-espinales
- PC150-2Skit incluye crimpadora PC150-2 y 7 dados incluyendo 16mm, 19mm, 23mm, 31mm, 41mm, 50mm, 56mm para manguera 1/4" hasta 1 1/2" de 1-trenza a 4-espinales
- PC150-Shelf-Estantería Negra de Almacén de Dados 15" profundidad x 20 1/2" ancho x 16" alto, 25 lbs.
- PC150-Spacer-Kit Espaciador para Codos
- PC150-1 con Bomba 1 HP
- PC150-2 con Bomba 2 HP

Piezas de Repuesto

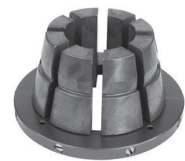
- PC150-Pusher - Empujador de Anillo de Dado
- PC150-Cring - Anillo de Compresión
- PC150-Pplate - Plato de Presión
- PC150-Cstop - Sujetador Ajustable de Conexión
- PC150-Die Screw - Tornillo de Dado
- PC150-Die Spring - Resorte de Dado
- PC125/150-Switch - Interruptor Neumático Colgante Encendido/Paro para Bomba 1HP o 2HP
- PC150-E2Pump - Bomba Eléctrica 2 HP para crimpadora PC150-2
- PC125/150-E1Pump - Bomba Eléctrica 1 HP para crimpadora PC150-1
- PC900-Grease-3oz - Grasa para alta presión en un tubo de 3 oz.
- PC900-Grease-1lb - Grasa para alta presión en un envase de 1 lb.
- PC900-AerosolLube - Grasa para alta presión en lata de aerosol



PC150 Estantería
de Almacén



Micrómetro



PC150 Dado



PC150 Sujetador de
Conexión



PC150 Retén de Retorno

PC150H

Incluyendo PC150H-1 y PC150H-2 | Perma-Crimp™



PC150H

Descripción

La PC150H ofrece la facilidad de una crimpadora horizontal con la potencia y ajuste precisos, capacidades usualmente encontradas en modelos más costosos. Con la misma capacidad de crimpado como la Serie PC150, el modelo "H" ofrece entrada horizontal de manguera desde uno u otro frente a través de una apertura de 4.9 pulg. La PC150H puede ser ordenada con una bomba eléctrica 1 HP (PC150H-1) o una bomba eléctrica 2 HP (PC150H-2), produciendo un máximo de fuerza en una zona pequeña. La PC150H hace crimpados repetitivos, rápidos y fáciles acompañados con un preciso ajuste de lectura digital directa y un cilindro retén de retorno incorporado. La PC150H también ofrece características convenientes encontradas en nuestras crimpadoras tanto vertical y horizontal incluyendo un interruptor neumático colgante encendido/paro, herramienta magnética para cambio de dado, opcional un estante para almacenaje de dados y grasa maestra para conexiones de dado como una especial característica para fácil lubricación.

Características

- › Fácil lectura de micrómetro provee ajustes precisos en crimpado
- › La entrada de manguera es horizontal desde enfrente o atrás
- › Fácil colocación de dado con la herramienta magnética de cambio de dado
- › Máximo tamaño de dado 56mm
- › Fuerza de Crimpado 155 toneladas
- › Crimpado preciso por Paro Automático
- › Retén de retorno-limita el viaje del pistón para crimpados repetitivos
- › Mayor reservorio de aceite 13-cuartos para enfriar componentes durante crimpados repetitivos
- › Activación por interruptor neumático remoto colgante
- › Opciones de potencia 1 HP y 2 HP

Capacidad

- › D.I. 1/4" hasta 1/2", manguera 2 trenzas y manguera 4-espirales todo tipo y estilo de conexiones y configuraciones incluyendo la mayoría con dobleces

Fuente de Potencia

- › 1-HP, 110V CA, monofásica (PC150H-1)
- › 2-HP, 220V CA, monofásica (PC150H-2)

Capacidad de Aceite: 13 cuartos de galón

Montaje: Banco o Gabinete

Dimensiones: 15" L x 23½" W x 20½" H

Peso: 245 lbs. (112, 45 kg)

Dados

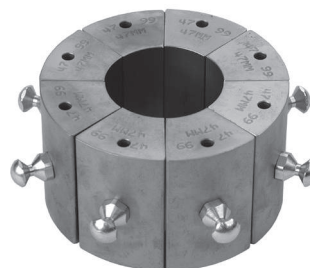
Número de Parte	D.I.	Número de Parte	D.I.
PC150H-8.5	8.5mm	PC150H-31	31mm
PC150H-12	12mm	PC150H-34	34mm
PC150H-14	14mm	PC150H-41	41mm
PC150H-16	16mm	PC150H-45	45mm
PC150H-19	19mm	PC150H-50	50mm
PC150H-23	23mm	PC150H-56	56mm
PC150H-27	27mm		

Opciones

- › PC150H-1 SKit incluye la crimpadora PC150H-1 y 7 dados incluyendo 16mm, 19mm, 23mm, 31mm, 41mm, 50mm y 56mm
- › PC150H-2 SKit incluye la crimpadora PC150H-2 y 7 dados incluyendo 16mm, 19mm, 23mm, 31mm, 41mm, 50mm y 56mm
- › PC150H-Rack - Gabinete de Dados Negro 7" profundidad x 13" ancho x 18" alto, contiene 9 dados

Piezas de Repuesto

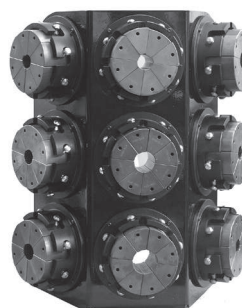
- › PC900-Grease-1lb - Grasa para alta presión en un envase de 1 lb.
- › PC900-AerosolLube - Grasa para alta presión en lata de aerosol
- › PC125/150 Switch - Interruptor Neumático Colgante Encendido/Paro para Bomba 1HP o 2 HP
- › PC150H-DCT - Herramienta de Cambio de Dado



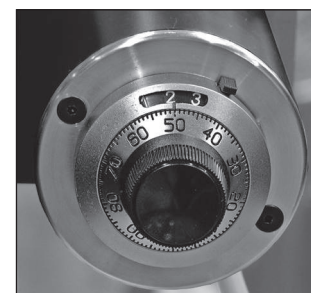
PC150H Dado



Herramienta Cambio de Dado



PC150H Estante de Dado



Calibrador Digital

PC200

Incluyendo PC200-1 y PC200-2 y PC200-3 | Perma-Crimp™



PC200-1

Descripción

La PC200 es una crimpadora estacionaria de alto volumen, alta capacidad utilizando control de microprocesador para el más rápido y exacto sistema de crimpado disponible. Los ajustes de crimpado, tiempo de vida, preselección de posiciones y operación auto/manual todas son fácilmente seleccionadas con controles electrónicos. Esta crimpadora de alta producción es la forma más rápida y fácil de hacer ensambles de manguera con calidad hechas en fábrica. El paquete estándar es la crimpadora PC200-1 la cual incluye una bomba 7.5HP, 230V/Trifásica y un pedal. Opcional la crimpadora PC200-2 incluye una bomba 7.5HP, 480V/Trifásica y un pedal. Opcional crimpadora PC200-3 (monofásica) incluye una bomba 5HP, 220V/monofásica y pedal.

Características

- › La entrada de manguera es horizontal desde enfrente o atrás
- › Preciso ajuste electrónico PLC del diámetro de crimpado
- › Modo manual o automático
- › Máximo tamaño de dado +78 mm
- › Cilindro 340 toneladas
- › Crimpado preciso por Paro Automático
- › Línea de Retorno de Potencia y control de limite de retorno
- › Retorno rápido de dedos de dado a través de sistema hidráulico
- › Fácil cambio de dados usando herramienta manual
- › Tiene capacidad para tubos doblados/codos con la habilidad de instalar en 2", conexiones 90 grados en ambas terminaciones

Capacidad

- › D.I. 1/4" hasta 2", manguera 2 trenzas y manguera 2" 6 espirales todo tipo y estilo de conexiones y configuraciones incluyendo la mayoría con dobles

Fuente de Potencia

- › 7.5-HP, 230V CA, Trifásica, 60 Hz (PC200-E7.5-1 Pump)
- › Opcional 7.5-HP, 480V CA, Trifásica, 60 Hz (PC200-E7.5-2 Pump) para la crimpadora PC200-2
- › Opcional 5-HP, 220V CA, monofásica, 60 Hz para la crimpadora PC200-3

Capacidad de Aceite: 8 galones

Montaje: Banco o Gabinete

Dimensiones: 18½" L x 27½" W x 31½" H
(sin gabinete para dado)

Peso: 573 lbs. (excluyendo gabinete)

Dados

Número de Parte	D.I.	Número de Parte	D.I.
PC200-8.5	8.5mm	PC200-41	41mm
PC200-12	12mm	PC200-45	45mm
PC200-14	14mm	PC200-50	50mm
PC200-16	16mm	PC200-56	56mm
PC200-19	19mm	PC200-62	62mm
PC200-23	23mm	PC200-69	69mm
PC200-27	27mm	PC200-74	74mm
PC200-31	31mm	PC200-78	78mm
PC200-34	34mm		

Opciones

- › PC200-1 Skit incluye la crimpadora PC200-1 y 10 dados incluyendo 16mm, 19mm, 23mm, 31mm, 41mm, 50mm, 56mm, 62mm, 69mm, 78mm para manguera 1/4" hasta 2" 1-trenza a 6-espirales
- › PC200-2 Skit incluye la crimpadora PC200-2 y 10 dados incluyendo 16mm, 19mm, 23mm, 31mm, 41mm, 50mm, 56mm, 62mm, 69mm, 78mm para manguera 1/4" hasta 2" 1-trenza a 6-espirales
- › PC200-3 Skit incluye la crimpadora PC200-3 y 10 dados incluyendo 16mm, 19mm, 23mm, 27mm, 31mm, 34mm, 41mm, 50mm, 56mm, 69mm
- › PC200-Rack - Gabinete para Dados Negro 20" profundidad x 30" ancho x 29" alto
- › PC200-MBS - Tope Manual de Conexión
- › PC200-EBS - Tope Eléctrico de Conexión

Piezas de Repuesto

- › PC900-Grease-1lb. - Grasa para alta presión en un envase de 1 lb.
- › PC900-AerosolLube - Grasa para alta presión en lata de aerosol



PC200 Dado



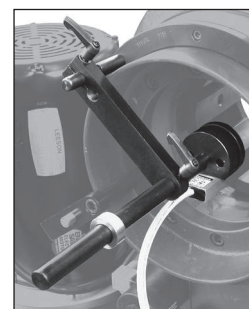
Interruptor de Pedal



Gabinete de Dados



Panel de Control



Opcional Tope de
Conexión Automático

PC400

Incluyendo PC400 y PC400-1 | Perma-Crimp™



PC400

Descripción

La PC400 es una crimpadora estacionaria de alto volumen, alta capacidad utilizando control de microprocesador para el más rápido y exacto sistema de crimpado disponible. Los ajustes de crimpado, tiempo de vida, preselección de posiciones y operación auto/manual todas son fácilmente seleccionadas con controles electrónicos. Esta crimpadora de alta producción es la manera más rápida y fácil de hacer ensambles de mangueras hidráulicas e industriales. El paquete estándar es la crimpadora PC400 la cual incluye una bomba 7.5 HP, 230V/Trifásica y pedal. El opcional es la crimpadora PC400-1 incluye una bomba 5.0HP, 230V/monofásica y pedal.

Características

- › Entrada de manguera es horizontal desde enfrente o atrás
- › Preciso ajuste electrónico PLC del diámetro de crimpado
- › Modo manual o automático
- › Máxima apertura de dado: diámetro de dado cerrado + 78mm (hidráulica) y 122mm (industrial)
- › Cilindro 265 toneladas
- › Crimpado preciso por Paro Automático
- › Energía para la carrera de retorno y control de limite de retorno
- › Retorno rápido de dedos de dado a través de sistema hidráulico
- › Fácil cambio de dados usando herramienta manual
- › Tiene capacidad para tubos doblados/codos con la habilidad de instalar en 2", conexiones 90 grados en ambas terminaciones

Capacidad

- › D.I. 1/4" hasta 2", manguera 2 trenzas, y 2" manguera 6-espiales, y 4" manguera industrial todo tipo y estilo de conexiones y configuraciones incluyendo la mayoría con dobleces
- › D.I. 1/2" hasta 4" manguera industrial

Fuente de Potencia

- › 7.5-HP, 230V CA, Trifásica, 60 Hz para la crimpadora PC400
- › Opcional 5-HP, 230V CA, monofásica para la crimpadora PC400-1

Capacidad de Aceite: 8 galones

Montaje: Banco o gabinete

Dimensiones: 18½" L x 27½" W x 31½" H (sin gabinete para dados)

Peso: 573 lbs. (excluyendo gabinete)

Dados Hidráulicos (PC400 utiliza dados PC200)

Número de Parte	D.I.	Número de Parte	D.I.
PC200-8.5	8.5mm	PC200-34	34mm
PC200-12	12mm	PC200-41	41mm
PC200-14	14mm	PC200-45	45mm
PC200-16	16mm	PC200-50	50mm
PC200-19	19mm	PC200-56	56mm
PC200-23	23mm	PC200-62	62mm
PC200-27	27mm	PC200-69	69mm
PC200-31	31mm	PC200-74	74mm
		PC200-78	78mm

Dados Industriales:

Número de Parte	D.I.	Número de Parte	D.I.
PC400-86-125L	86mm	PC400-114-125L	114mm
PC400-90-125L	90mm	PC400-118-125L	118mm

Opciones

- › PC400-SKit incluye la crimpadora PC400 y 12 dados incluyendo 16mm, 19mm, 23mm, 27mm, 31mm, 34mm, 41mm, 50mm, 56mm, 62mm, 69mm, 78mm para manguera 1/4" hasta 2" 1-trenza a 6-espiales
- › PC400-1 Skit incluye la crimpadora PC400-1 y 12 dados incluyendo 16mm, 19mm, 23mm, 27mm, 31mm, 34mm, 41mm, 50mm, 56mm, 62mm, 69mm, 78mm para manguera 1/4" hasta 2" 1-trenza a 6-espiales
- › PC200-Rack - Gabinete para Dados Negro 20" prof. x 30" ancho x 29" alto
- › PC200-MBS - Tope Manual de Conexión
- › PC200-EBS - Tope Eléctrico de Conexión

Piezas de Repuesto

- › PC900-Grease-1lb - Grasa para alta presión en envase de 1 lb.
- › PC900-AerosolLube - Grasa para alta presión en lata de aerosol



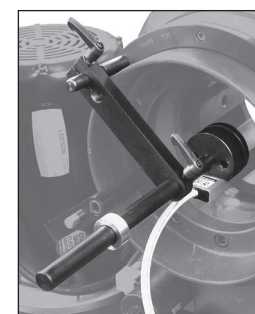
Interruptor de Pedal



Panel de Control



Gabinete de Dados



Opcional Respaldo en Paro Automático

Crimpadora PC600L

Perma-Crimp™

Descripción

La PC600 es una crimpadora estacionaria de alta capacidad y altos volúmenes de producción utilizando un controlador por microprocesador automático ACT3™. La PC600 produce 2,200 crimpados por hora con 350 toneladas de fuerza de crimpado para realizar ensambles de manguera hidráulica e industrial y es ideal para producir ensambles en serie. La crimpadora estándar PC600L incluye una bomba hidráulica de 7.5 HP, 230 VAC, Trifásica.

Características

- › Controlador ACT3™ completamente automático
- › Operación Manual y Automática
- › Utiliza los dados PC200/400 con fácil cambio con la herramienta
- › Cilindro 350 toneladas
- › Incorporada a una base de alta resistencia con porta-dados
- › Permite 2,200 crimpados por hora
- › Paro Automático para crimpados precisos
- › Paro de energía en regreso y control para límite de retorno

Capacidad

- › D.I. 1/4" hasta 2 1/2", 2-mallas y 6-espinales en manguera hidráulica
- › D.I. 3/16" hasta 6" manguera industrial

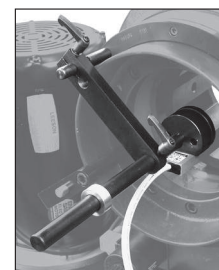
Fuente de Potencia

- › 7.5-HP, 230V CA, Trifásica, 60 Hz

Dimensiones

- › Dado Maestro, diámetro interno - 145mm
- › Apertura de Dado Maestro c/s dados - 273mm
- › Diámetro Máximo de Sujeteado - 192mm
- › Apertura Máxima de Dado - Dado+128mm
- › Tamaño de Bomba: 21" L x 34" W x 36 1/2" H
- › Peso de Bomba: 450 lbs (205 kg)
- › Tamaño de Máquina: 22" L x 36" W x 57" H

Peso: 4,500 lbs. (2,041 kg) base de dados/gabinete (peso de embarque)



Tope Trasero Opcional

Los siguientes dados son incluidos en el estándar PC600-P Skit

Dados Hidráulicos:

Número SAP	Número Descriptivo	Descripción
20244976	PC200-16	16MM Dado
20244977	PC200-19	19MM Dado
20244978	PC200-23	23MM Dado
20244980	PC200-31	31MM Dado
20244982	PC200-41	41MM Dado
20244984	PC200-50	50MM Dado
20244985	PC200-56	56MM Dado
20244986	PC200-62	62MM Dado
20244987	PC200-69	69MM Dado
20249890	PC200-78	78MM Dado

Número De Partes Continental ContiTech:

Número SAP	Número Descriptivo	Descripción
20673598	PC600-P SKit	PC600-P SKit 16-23, 31, 41, 50, 56, 62, 69, 78
20673588	PC600-P SKit H&I	Incluye dados Hidráulicos e Industriales (Hid: 16-23, 31, 41, 50, 56, 62, 69, 79) (Ind: 84, 92, 100, 125, 166, 178)
20267266	PC200/400-DCT	Herramienta de Cambio de Dado
20244972	PC200-EBS	Tope de Conexion Automático (Opcional)
20244971	PC200-MBS	Tope de Conexión Manual

Crimpadora PC1000

Perma-Crimp™

Descripción

La PC1000 es una crimpadora estacionaria de alta capacidad y altos volúmenes de producción utilizando un controlador por microprocesador automático ACT3™. La PC1000 produce 1,415 crimpados por hora con 450 toneladas de fuerza de crimpado para realizar ensambles de manguera hidráulica e industrial, y es ideal en aplicaciones de producción de ensambles. La crimpadora PC1000 incluye una bomba hidráulica de 7.5 HP, 230V CA, Trifásica.

Características

- › Controlador ACT3™ completamente automático
- › Operación Manual y Automática
- › Utiliza los dados PC200/400 con fácil cambio con la herramienta
- › Cilindro 350 toneladas
- › Incorporada a una base de alta resistencia con porta-dados
- › Permite 1,415 crimpados por hora
- › Paro Automático para crimpados precisos
- › Paro de energía en regreso y control para límite de retorno

Capacidad

- › Hasta D.I. de 2½", 2-mallas, 4 mallas, y 6-espinales en manguera hidráulica D.I. de 3/16" hasta 10" en manguera industrial

Fuente de Potencia

- › Estándar: 7.5-HP, 230 V CA, Trifásica, 60 Hz
- › Opcional: 7.5-HP, 460 V CA, Trifásica, 60 Hz

Dimensiones

- › Dado Maestro, diámetro interno: 230mm
- › Apertura de Dado Maestro c/s dados: 350mm
- › Diámetro Máximo de Sujeteado: 192mm
- › Apertura Máxima de Dado: Dado +125mm
- › Tamaño de Máquina: 30" L x 44" W x 74" H

Peso: 6,185 lbs. (2,806 kg)

Los siguientes dados son incluidos en el estándar PC1000-PX SKit

Dados Hidráulicos:

Número SAP	Número Descriptivo	Descripción
20244975	PC200-14	14 MM Dado
20244976	PC200-16	16 MM Dado
20244977	PC200-19	19 MM Dado
20244978	PC200-23	23 MM Dado
20244980	PC200-31	31 MM Dado
20244982	PC200-41	41 MM Dado
20244984	PC200-50	50 MM Dado
20244985	PC200-56	56 MM Dado
20244986	PC200-62	62 MM Dado
20244987	PC200-69	69 MM Dado
20249890	PC200-78	78 MM Dado
20562098	PC600-84	84 MM Dado
20562099	PC600-92	92 MM Dado
20562650	PC600-100	100 MM Dado
20562651	PC600-108	108 MM Dado
20562652	PC600-116	116 MM Dado
20562653	PC600-126	126 MM Dado
20590712	PC1000-166	166 MM Dado
20590713	PC1000-178	178 MM Dado
20590714	PC1000-215	215 MM Dado
20590715	PC1000-245	245 MM Dado



Número De Partes Continental ContiTech:

Número SAP	Número Descriptivo	Descripción
20588181	PC1000-PX SKit	PC1000-PX SKit

(Trifásica, 230V dados 14-245) PC1000 Utiliza los Dados y Herramienta de Cambios de Dados PC200/400/600

PCTB-1500 y PCTB-2500

Bancos de Pruebas

Descripción

Continental ContiTech presenta la Serie PCTB de Bancos de Pruebas que provee un seguro y eficiente método para evaluar ensambles de manguera por exámen de prueba o ruptura.

Características

- › Opcional modelo electrónico con control programable incluye impresora
- › Vidrio de seguridad de 1/2" de policarbonato
- › Seguro de prevención por operación cuando la puerta no este cerrada
- › Entrada estándar de manguera para alimentación de agua
- › Entrada de aire de forma industrial, 85 psi min. es requerido
- › Acabado recubierto de mayor durabilidad
- › Interior del banco con recubrimiento de Poliuretano
- › 7-puertos de salida para múltiples pruebas
- › Incorporado luz de trabajo para una buena visibilidad durante las pruebas

Capacidad

- › PCTB-1500 - Rango de Presión de Pruebas hasta 21,500 psi (1500 bar)
- › PCTB-2500 - Rango de Presión de Pruebas hasta 37,500 psi (2500 bar)

Fuente de Potencia

Estándar 110 V CA, Monofásica con salida a tierra

Dimensiones

- › Interior: 18" L x 35" W x 71" H
- › Incluye patas - para un altura conveniente para el área de pruebas
- › La apertura total permite que los ensambles de manguera puedan ser cargados sobre una rampa de descarga

Peso: 750 lbs.



Número de Partes Continental ContiTech:

Número SAP	Número Descriptivo
20439763	PCTB-1500 BANCO DE PRUEBAS
20439764	PCTB-1500 PLC BANCO DE PRUEBAS
20554088	PCTB-2500 BANCO DE PRUEBAS
20554089	PCTB-2500 PLC BANCO DE PRUEBAS



HS150

Cortadoras de Manguera



Descripción

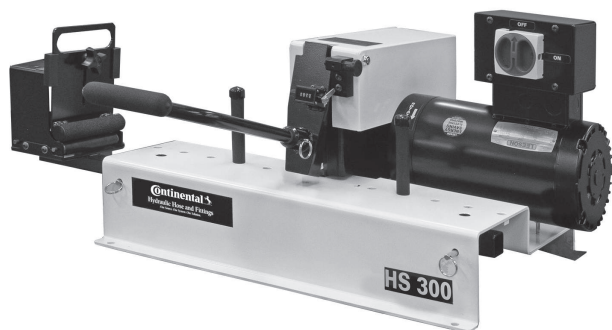
Diseñada para cortar manguera hidráulica de 1 y 2 trenzas hasta D.I. 1-1/2" y hasta 1 1/4" en manguera de 4 espirales.

Características

- › 1-HP
- › Monofásica
- › 60 Hz
- › 115 V CA
- › 3450 RPM cuchilla dentada con 10"
- › 85 lbs.

SAP # 20614553

HS301



Descripción

Diseñada para cortar manguera hidráulica de 1 y 2 trenzas hasta D.I. 2" y hasta 1¼" en manguera de 4 o 6 espirales.

Características

- › 3-HP
- › Monofásica
- › 60 Hz
- › 230 V CA
- › 3450 RPM cuchilla dentada con 12"
- › 150 lbs.

SAP # 20614555

HS303

Descripción

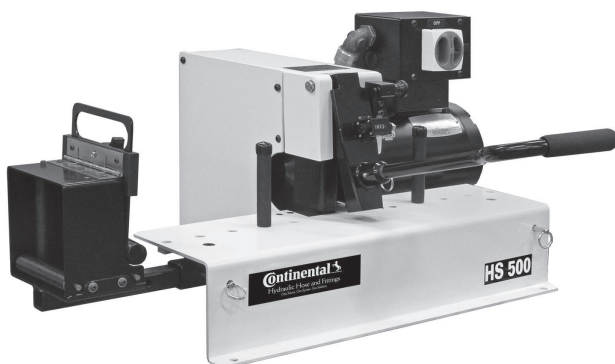
Diseñada para cortar manguera hidráulica de 1 y 2 trenzas hasta D.I. 2" y hasta 1¼" en manguera de 4 o 6 espirales.

Características

- › 3-HP
- › Trifásica
- › 60 Hz
- › 230 V CA
- › 3450 RPM cuchilla dentada con 12"
- › 150 lbs.

SAP # 20614554

HS501



Descripción

Diseñada para cortar manguera hidráulica de 1 y 2 trenzas hasta D.I. 2" y hasta 1¼" en manguera de 4 o 6 espirales.

Características

- › 5-HP
- › Monofásica
- › 60 Hz
- › 230 V CA
- › 3450 RPM cuchilla dentada con 12"
- › 156 lbs.

SAP # 20614557

HS503

Descripción

Diseñada para cortar manguera hidráulica de 1 y 2 trenzas hasta D.I. 2" y hasta 1¼" en manguera de 4 o 6 espirales.

Características

- › 5-HP
- › Trifásica
- › 60 Hz
- › 230 V CA
- › 3450 RPM cuchilla dentada con 12"
- › 156 lbs.

SAP # 20614556